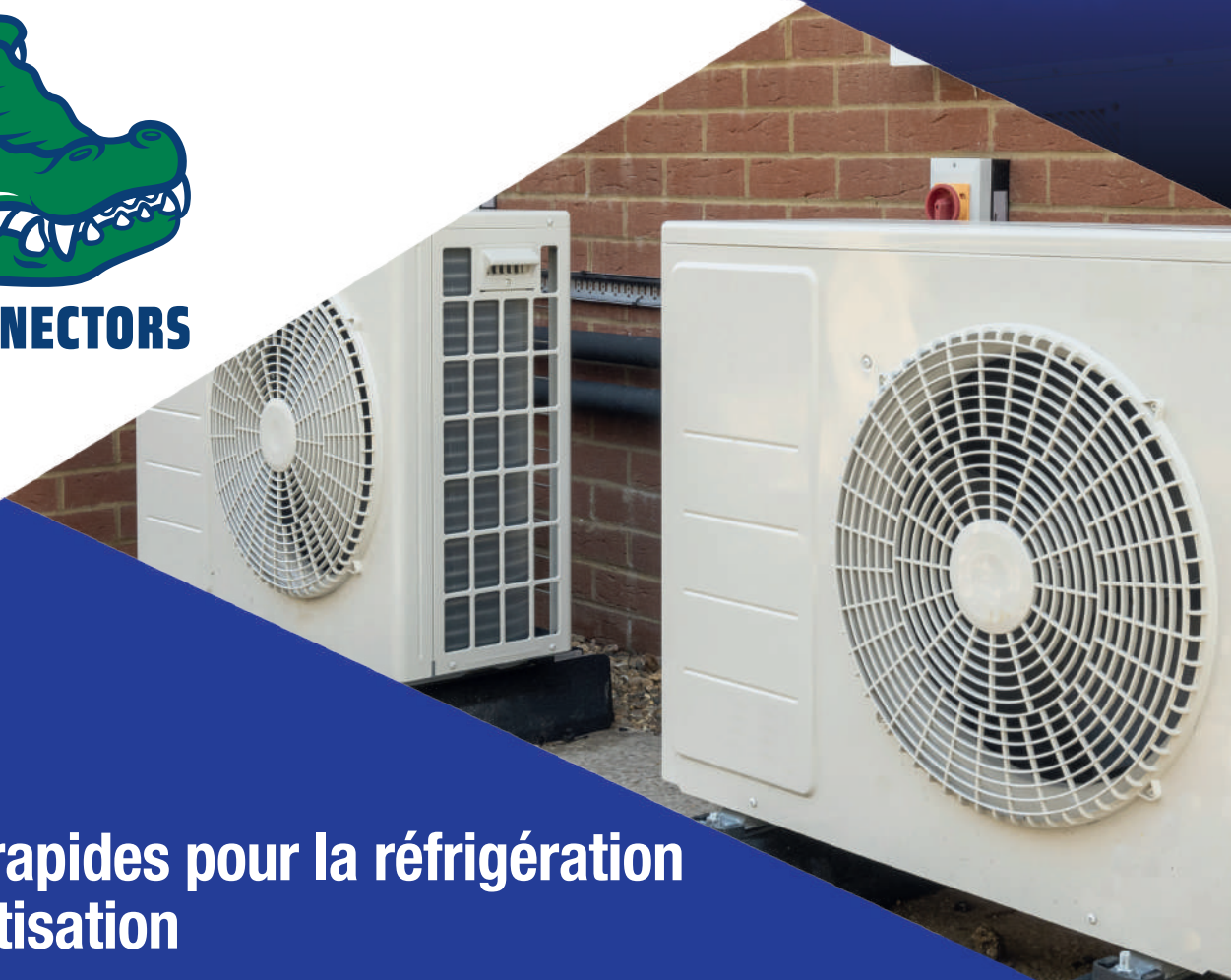




**CAÏMAN CONNECTORS**



## Raccords rapides pour la réfrigération et la climatisation



**CATALOGUE 2023**

## PROCÉDURE DE MONTAGE

### Préparation du cuivre



Pour couper votre tube frigo,

**UTILISEZ UNIQUEMENT UN COUPE TUBE !**

Procédez à l'ébavurage **interne et externe** du cuivre à raccorder.

**IMPORTANT :** Le cuivre doit avoir une coupe droite et ne pas présenter de limailles.

### Mise en œuvre



Utilisez le calibre pour marquer le cuivre (contrôle profondeur).

Enfoncez le cuivre dans le raccord jusqu'à atteindre la butée et le marquage.

  
**IMPORTANT**

Si vous utilisez des raccords avec filetage SAE assurez vous que la pastille cuivre d'étanchéité est en place.



## RACCORDS DROITS SAE

Pour raccordement unité, 1 côté raccord taraudé, 1 côté raccord rapide



LIBELLÉS

CODE CBM

Raccord 1/4" SAE	<b>RAC54030</b>
Raccord 3/8" SAE	<b>RAC54032</b>
Raccord 1/2" SAE	<b>RAC54034</b>
Raccord 5/8" SAE	<b>RAC54036</b>

## RACCORDS UNIONS DROITS

Pour prolongation, 2 côtés raccords rapides



LIBELLÉS

CODE CBM

Union 1/4"	<b>RAC54002</b>
Union 3/8"	<b>RAC54004</b>
Union 1/2"	<b>RAC54006</b>
Union 5/8"	<b>RAC54008</b>
Union 3/4"	<b>RAC54009</b>

## RACCORDS UNIONS DROITS RÉDUITS



LIBELLÉS

CODE CBM

Union 1/4" x 3/8"	<b>RAC54018</b>
Union 3/8" x 1/2"	<b>RAC54020</b>
Union 1/2" x 5/8"	<b>RAC54022</b>

## RACCORDS UNIONS COUDÉS 90°

Pour prolongation, 2 côtés raccords rapides.



LIBELLÉS

CODE CBM

Union 1/4"	<b>RAC54010</b>
Union 3/8"	<b>RAC54012</b>
Union 1/2"	<b>RAC54014</b>
Union 5/8"	<b>RAC54016</b>
Union 3/4"	<b>RAC54017</b>

## RACCORDS UNIONS COUDÉS 90° RÉDUITS



LIBELLÉS

CODE CBM

Union 1/4" x 3/8"	<b>RAC54024</b>
Union 3/8" x 1/2"	<b>RAC54026</b>
Union 1/2" x 5/8"	<b>RAC54028</b>

## RACCORDS UNIONS COUDÉS 45°



LIBELLÉS

CODE CBM

Raccord rapide 45° à pression 1/4"	<b>RAC54040</b>
Raccord rapide 45° à pression 3/8"	<b>RAC54042</b>
Raccord rapide 45° à pression 1/2"	<b>RAC54044</b>
Raccord rapide 45° à pression 5/8"	<b>RAC54046</b>

## RACCORDS UNIONS T



LIBELLÉS

CODE CBM

Raccord rapide T à pression 1/4"	<b>RAC54050</b>
Raccord rapide T à pression 3/8"	<b>RAC54052</b>
Raccord rapide T à pression 1/2"	<b>RAC54054</b>
Raccord rapide T à pression 5/8"	<b>RAC54056</b>

## T DE SERVICE



LIBELLÉS

CODE CBM

T de service 1/4"	<b>RAC54060</b>
T de service 3/8"	<b>RAC54062</b>
T de service 1/2"	<b>RAC54064</b>
T de service 5/8"	<b>RAC54066</b>

## OUTILS EXTRACTION



LIBELLÉS

CODE CBM

1/4"	<b>RAC54080</b>
3/8"	<b>RAC54082</b>
1/2"	<b>RAC54084</b>
5/8"	<b>RAC54086</b>
3/4"	<b>RAC54087</b>

## MARQUAGE

Permet de vérifier que le tube cuivre sera bien en butée au fond du raccord.



LIBELLÉS

CODE CBM

Outil de marquage	<b>RAC54088</b>
-------------------	-----------------

## PINCE TUBE CUIVRE

Permet de s'assurer que le tube cuivre est bien rond.



LIBELLÉS

CODE CBM

Pince de calibration	<b>RAC54090</b>
----------------------	-----------------

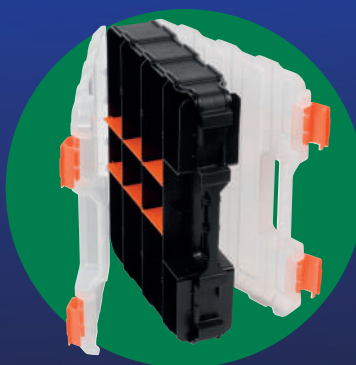
# Coffret complet RAC54001



Composé des raccords les plus utilisés,  
c'est l'outil idéal pour une installation  
ou une intervention chez un client !

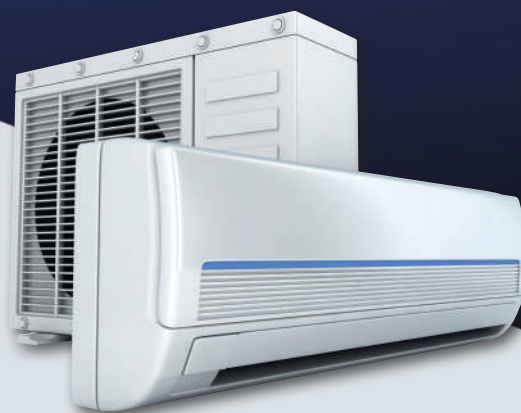
Facilement transportable,  
cela permet un dépannage  
rapide en toutes circonstances.

## RACCORDS RAPIDES POUR LA RÉFRIGÉRATION ET LA CLIMATISATION



### Composition du coffret

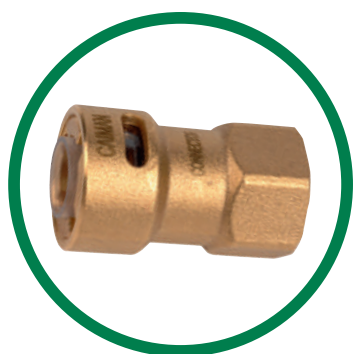
RÉF.	RACCORDS	QTÉ
RAC54002	Raccord rapide droit à pression 1/4"	4
RAC54004	Raccord rapide droit à pression 3/8"	4
RAC54006	Raccord rapide droit à pression 1/2"	4
RAC54008	Raccord rapide droit à pression 5/8"	4
RAC54012	Raccord rapide 90° à pression 3/8"	2
RAC54016	Raccord rapide 90° à pression 5/8"	2
RAC54030	Raccord rapide SAE 1/4"	4
RAC54032	Raccord rapide SAE 3/8"	4
RAC54034	Raccord rapide SAE 1/2"	2
RAC54036	Raccord rapide SAE 5/8"	2



RÉF.	ACCESSOIRES	QTÉ
RAC54080	Outil extraction 1/4"	1
RAC54082	Outil extraction 3/8"	1
RAC54084	Outil extraction 1/2"	1
RAC54086	Outil extraction 5/8"	1
RAC54088	Outil marquage	1

# RACCORDS RAPIDES

## pour la réfrigération et la climatisation



### Exclusif sur le marché

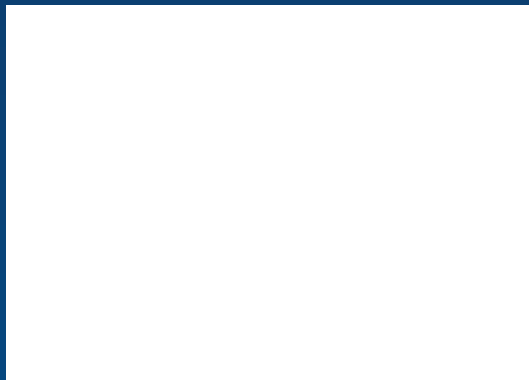
Raccords à emboîter, plus de dudgeon ni de brasure requis !

- HCFC & HFC gaz réfrigérants.
- Pression max : 60 bars.
- Température : -40°C à + 120°C
- Enfoncer pour connecter.
- Corps robuste en bronze.
- Aucune fuite grâce à un système de double joint.
- Raccords démontables.
- Permet de raccorder rapidement deux liaisons cuivre ou une liaison cuivre à l'unité intérieure ou extérieure.



**CAÏMAN CONNECTORS**

VOTRE DISTRIBUTEUR



IMPORTÉ EXCLUSIVEMENT EN FRANCE PAR



Technologies et composants pour le génie climatique

3, rue Jules Verne • Parc d'Activités Airspace  
33187 LE HAILLAN Cedex • FRANCE  
Tél. 05 56 08 62 59 • Fax : 05 56 42 58 15

[www.cbm.fr](http://www.cbm.fr) • [info@cbm.fr](mailto:info@cbm.fr)